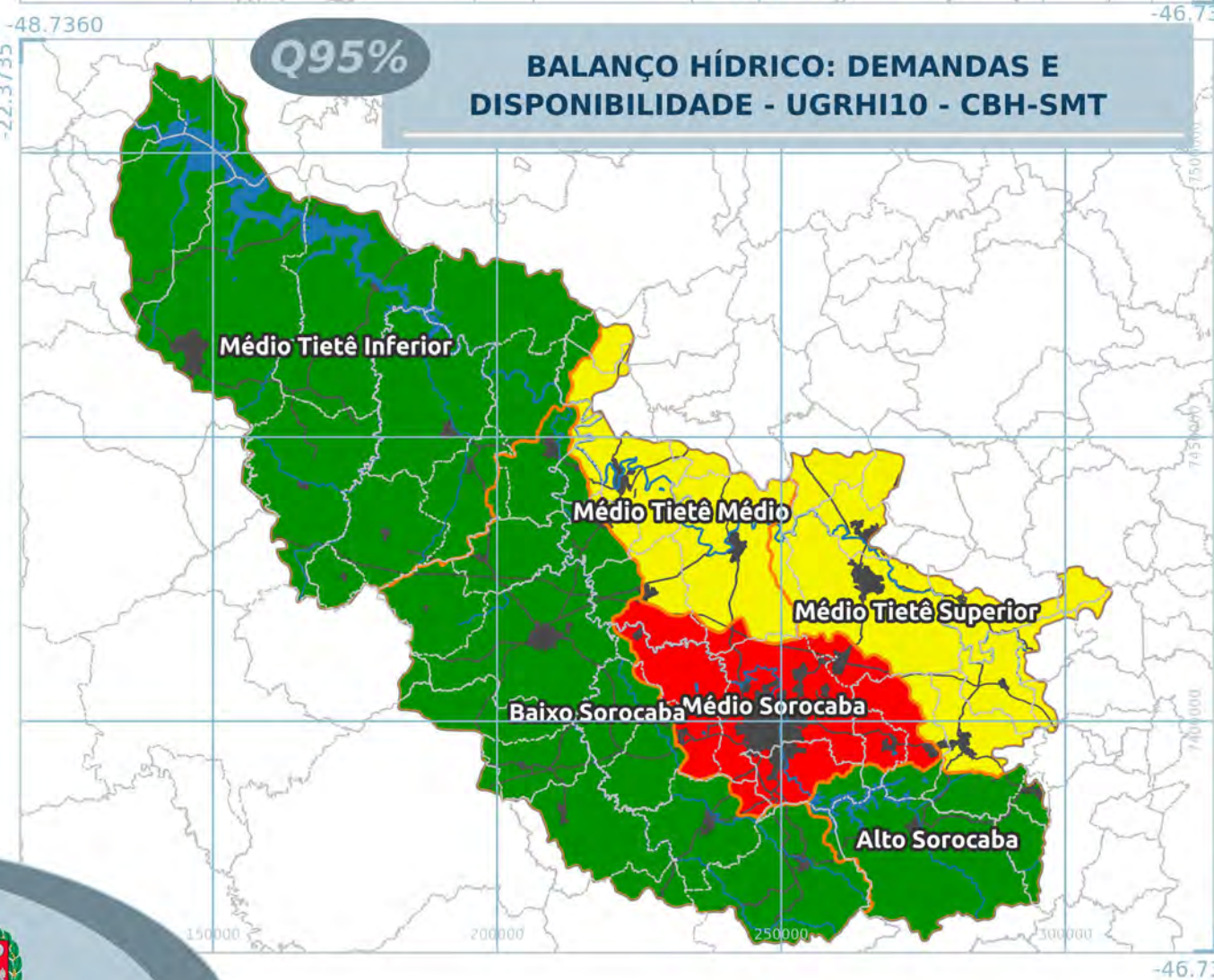
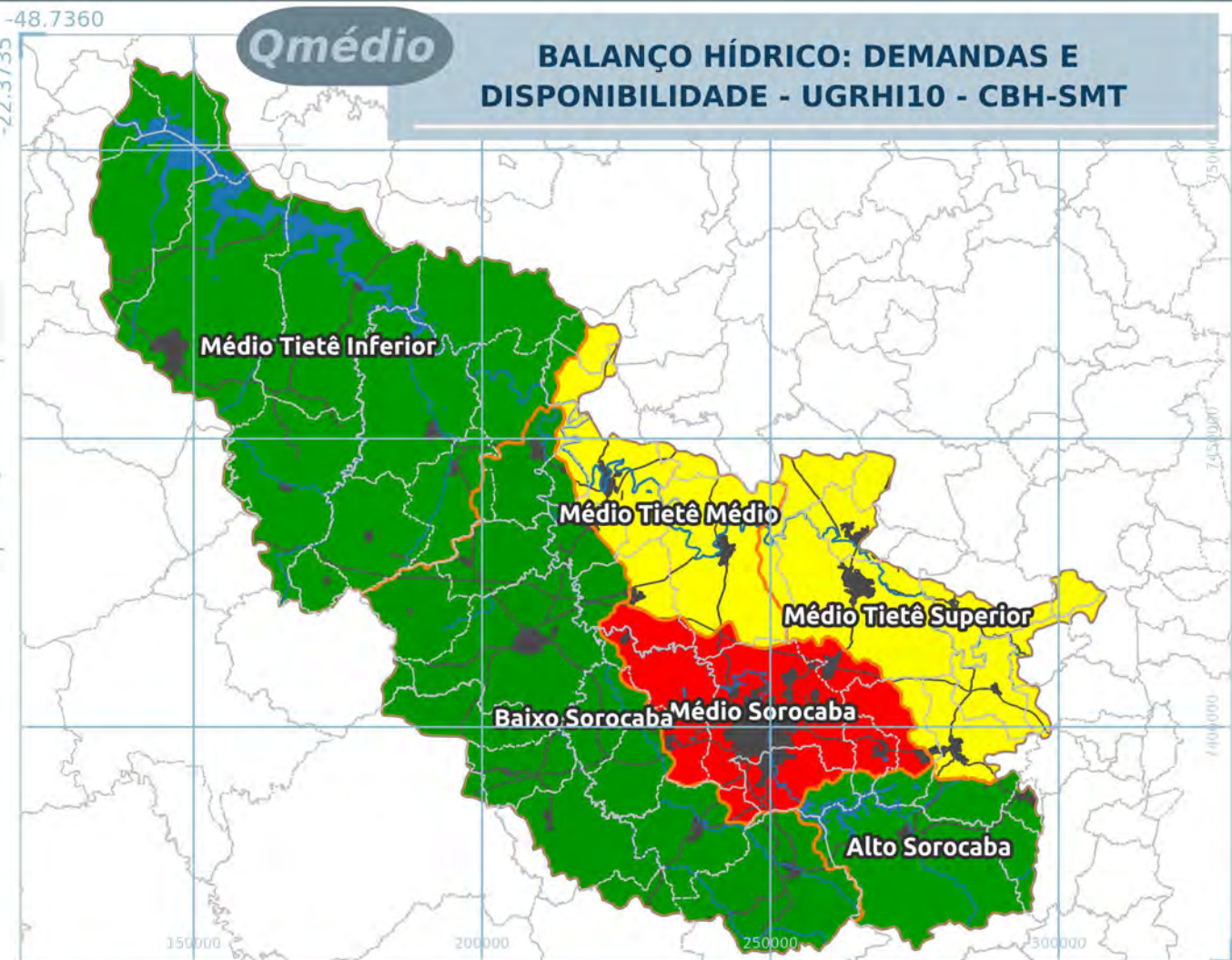




LOCALIZAÇÃO DA UGRHI 10 NO ESTADO DE SÃO PAULO



**Legenda**

- Limite Municipal
- Sub-Bacias
- Reservatórios
- Rodovias
- Mancha Urbana

**Demanda Total em relação às Vazões (Demanda/Disponibilidade em 2016)**

Q7,10	Q95%	Qmédio (%)
<30% - Boa	<30% - Boa	<10% - Boa
30% - 50% - Atenção	30% a 50% - Atenção	10% - 20% - Atenção
>50% - Crítica	>50% - Crítica	>20% - Crítica

*Para a análise do balanço entre demanda total e a disponibilidade de águas superficiais, os dados de demanda em cada sub-bacia foram relacionados com as vazões de sete dias consecutivos com período de retorno de 10 anos (Q7,10), a de permanência no curso de água em 95% do tempo (Q95%) e a média (Qmédio).*

**Valores de Referência: Demanda Versus Disponibilidade**

Classificação	Demanda total em relação a Q7,10	Demanda total em relação a Q95%	Demanda total em relação a Qmédio
Boa	<30%	<30%	<10%
Atenção	30 a 50 %	30 a 50 %	10 a 20 %
Crítica	>50%	>50%	>20%

FONTE:  
 Demandas e disponibilidade - UGRHI10 - CBH-SMT  
 Prognóstico do Plano de Bacia Hidrográfica (FAT - 2018);  
 Sub-Bacias, Reservatórios, e Hidrografia (IPT - 2006);  
 Limite Municipal SP (IGC - 2015);  
 Áreas Urbanas (SMA/CPLA - 2005)

